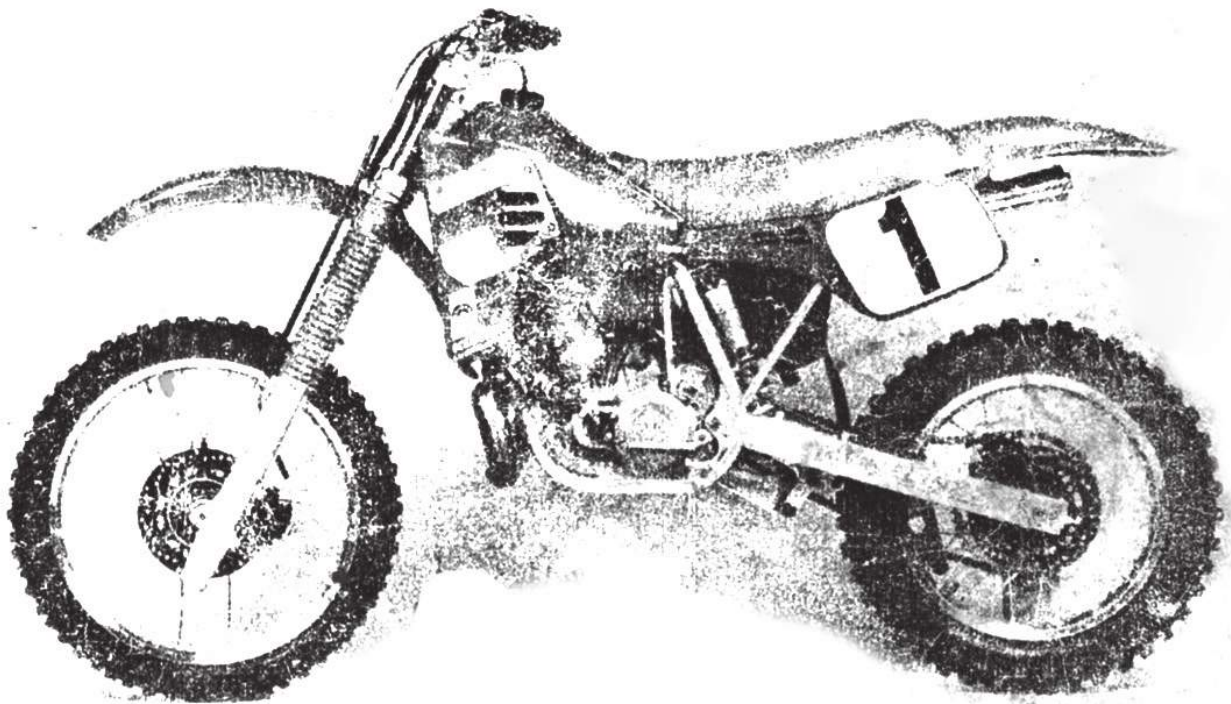


MAICO 1986



GM STAR 250
GM STAR 500
GM STAR 250 E
GM STAR 500 E



Gebr. Maisch
Zweiradhandel- und Produktions GmbH
Nagolder Straße
7403 Ammerbuch-Pfäffingen
Telefon: (07073) 301-0
Telex: 7262746 maic d

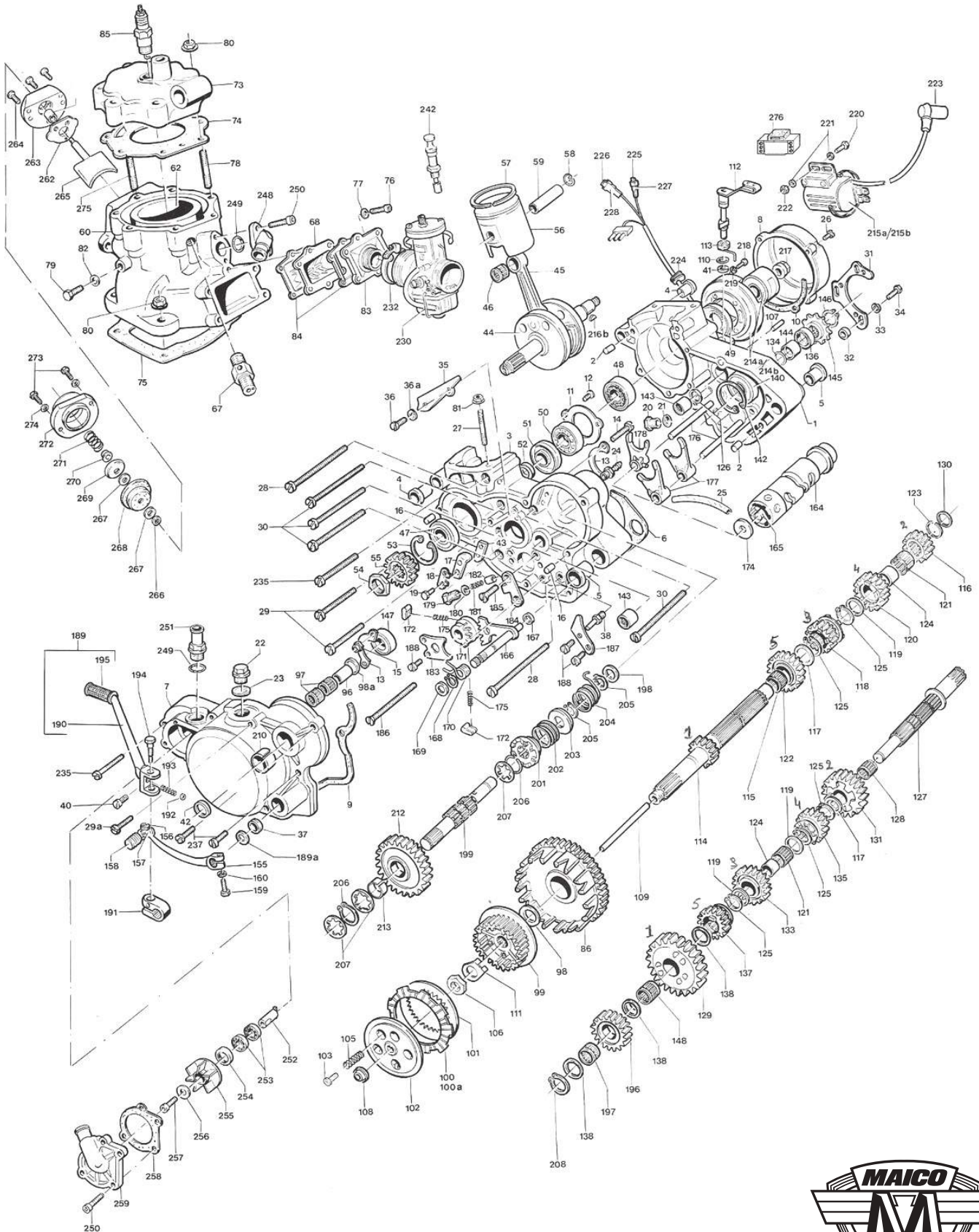


Bild Nr.	EDV-Nr.	Bezeichnung Description	Typ 367 GM 250	Typ 368 GM 500	Bild Nr.	EDV-Nr.	Bezeichnung Description	Typ 367 GM 250	Typ 368 GM 500	
1	129440	Kurbelgehäuse rechts Engine Case right	1	-	51	100547	Wellendichtring 32 x 52 x 7/9 Radialsealing ring	1	1	
	129436	Kurbelgehäuse rechts Engine Case right	-	1	52	108260	Innenring 25 x 31,45 x 17,5 Inner ring	1	-	
2	101977	Innenring Inner ring	2	2		108290	Innenring 25 x 31,45 x 13 Inner ring	-	1	
3	129443	Kurbelgehäuse links Engine case, left	1	-	53	106305	Sicherungsring 52 x 2 DIN 472 Securing ring	2	2	
	129439	Kurbelgehäuse links Engine case left	-	1	54	108571	Mutter auf KW Nut on crankshaft	1	1	
4	101995	Befestigungsbuchse Fixing bush	4	4	55	118800	Zahnrad auf KW Crankshaft sprocket	1	-	
5	101994	Schwingenachsbuchse Oscillant bush	2	2		118802	Zahnrad auf KW Crankshaft sprocket	-	1	
6	118959	Gehäusedichtung Engine case gasket	1	-	56	108370	Kolben kompl. Ø 66,97 Piston	1	-	
	119009	Gehäusedichtung Engine case gasket	-	1		108372	Kolben kompl. Ø 67,17 Piston	1	-	
7	118960	Kupplungsdeckel Clutch cover	1	-		108373	Kolben kompl. Ø 67,37 Piston	1	-	
	119008	Kupplungsdeckel Clutch cover	-	1		108374	Kolben kompl. Ø 67,57 Piston	1	-	
8	108568	Limadeckel Ignition case cover	1	1		108375	Kolben kompl. Ø 67,77 Piston	1	-	
9	118961	Deckeldichtung Clutch case gasket	1	1		108376	Kolben kompl. Ø 67,97 Piston	1	-	
10	101989	Deckeldichtung rechts Ignition case gasket, right	1	1		106813	Kolben kompl. Ø 86,44 Piston	-	1	
11	101988	Lagerhalteblech KW Bearing cover plate	1	1		106815	Kolben kompl. Ø 86,64 Piston	-	1	
12	101795	Senkschraube M 5 x 8 DIN 965 Countersunk screw	3	3		106816	Kolben kompl. Ø 86,84 Piston	-	1	
13	108008	Lagerhalteblech HW Bearing cover plate	2	2		106817	Kolben kompl. Ø 87,04 Piston	-	1	
14	101536	Zylinderschraube M 6 x 25 DIN 84 Cylinder screw	2	2		106818	Kolben kompl. Ø 87,24 Piston	-	1	
15	101690	Sicherungsmutter M 6 DIN 980 Securing nut	2	2		106819	Kolben kompl. Ø 87,44 Piston	-	1	
16	101997	Innenring Inner ring	2	2	57	100523	Kolbenring Ø 67,00 Piston ring	1	-	
17	108009	Anlaufblech für Sperrzahnkörper Washer	1	1		106184	Kolbenring Ø 67,20 Piston ring	1	-	
18	108010	Sicherungsblech Flat washer	1	1		106187	Kolbenring Ø 67,40 Piston ring	1	-	
19	101569	Sechskantschraube M 6 x 20 DIN 933 Hexagon screw	2	2		102067	Kolbenring Ø 67,60 Piston ring	1	-	
20	100895	Magnetverschußschraube Magneto screw cap	1	1		106189	Kolbenring Ø 67,80 Piston ring	1	-	
21	100410	Dichtring A 14 x 18 DIN 933 Seal ring	2	2		106191	Kolbenring Ø 68,00 Piston ring	1	-	
22	100408	Verschußschraube M 20 x 1,5 DIN 910 Screw cap	1	1		106814	Kolbenring Ø 86,50 Piston ring	-	1	
23	100409	Flachdichtring A 20 x 24 DIN 7603 Seal ring	1	1		106820	Kolbenring Ø 86,70 Piston ring	-	1	
24	101985	Einschraubstutzen Breather	1	1		106821	Kolbenring Ø 86,90 Piston ring	-	1	
25	100263	Entlüftungsschlauch Breather tube	x	x		106822	Kolbenring Ø 87,20 Piston ring	-	1	
26	101536	Zylinderschraube M 6 x 25 DIN 84 Cylinder screw	4	4		106823	Kolbenring Ø 87,30 Piston ring	-	1	
27	101772	Stiftschraube M 8 x 25 DIN 835 Stud	4	-		106824	Kolbenring Ø 87,50 Piston ring	-	1	
	101780	Stiftschraube M 10 x 30 DIN 835 Stud	-	4	58	100536	Springring Circlip	2	2	
28	101545	Zylinderschraube AM 6 x 80 DIN 84 Cylinder screw	2	3	59	108371	Kolbenbolzen 18 x 13 x 50 Wrist pin	1	-	
29	101541	Zylinderschraube AM 6 x 50 DIN 84 Cylinder screw	5	4		100535	Kolbenbolzen Wrist pin	-	1	
29a	101539	Zylinderschraube AM 6 x 40 DIN 84 Cylinder screw	1	1	-60	129485	Zylinder vollst. Cylinder complete	1	-	
30	101519	Zylinderschraube AM 6 x 75 DIN 84 Cylinder screw	4	4		129518	Zylinder vollst. Cylinder complete	-	1	
31	108011	Schutzbügel Bracket	1	1		129487	Zylinder vollst. im Austausch Cylinder complete in exchange	1	-	
32	108012	Distanzhülse Spacer bush	3	3		129521	Zylinder vollst. im Austausch Cylinder complete in exchange	-	1	
33	101510	Federring B 6 DIN 128 Spring ring	3	3	62	129520	Zylinderbuchse Cylinder bush	-	1	
34	101571	Sechskantschraube M 6 x 30 DIN 931 Hexagon screw	3	3		67	108298	Dekoventil komplett Decompression valve complete	-	1
35	108025	Ölleitblech Oil guide plate	1	-		68	106796	Membrane vollst. Reed valve complete	1	1
	108031	Ölleitblech Oil guide plate	-	1		69	106797	Membrankörper Reed valve	1	1
36	101529	Zylinderschraube AM 5 x 10 DIN 84 Cylinder screw	2	2		70	106798	Membranzunge Reed valve tongue	2	2
36a	101711	Federscheibe B 5 DIN 137 Spring washer	2	2		71	106799	Anschlagzunge Reed valve stop tongue	2	2
37	101865	Wellendichtring AS 12 x 22 x 7 Seal ring	1	1		72	101877	Linsenschraube M 3 x 8 Z 4 DIN 7985 Oval head screw	6	6
38	108014	Federstift-Rückholfeder Spring pin return spring	1	1		73	118968	Zylinderkopf Cylinder head	1	-
40	129504	Zylinderschraube M 6 x 10 DIN 84 Cylinder screw	1	1			119023	Zylinderkopf Cylinder head	-	1
41	108175	Dichtring Seal ring	1	1		74	108575	Zylinderkopfdichtung Cylinder head gasket	1	-
42	101866	Wellendichtring Sealing ring	1	1			119024	Zylinderkopfdichtung Cylinder head gasket	-	1
43	108016	Anschlagblech Stop plate	1	1		75	108222	Zylinderfußdichtung 0,3 mm dick Cylinder base gasket	nB	-
44	108569	Kurbelwelle vollst. Crankshaft complete	1	-			108223	Zylinderfußdichtung 0,5 mm dick Cylinder base gasket	nB	-
	119015	Kurbelwelle gllst. Crankshaft complete	-	1			108224	Zylinderfußdichtung 0,7 mm dick Cylinder base gasket	nB	-
104089		Kurbelwelle im Austausch Crankshaft in exchange	1	-			107462	Zylinderfußdichtung 0,3 mm dick Cylinder base gasket	-	nB
119038		Kurbelwelle im Austausch Crankshaft in exchange	-	1			107463	Zylinderfußdichtung 0,5 mm dick Cylinder base gasket	-	nB
45	104086	Pleuelreparatursatz Connecting rod repair kit	1	-			107464	Zylinderfußdichtung 0,7 mm dick Cylinder base gasket	-	nB
	104088	Pleuelreparatursatz Connecting rod repair kit	-	1		76	101635	Innensechskantschraube M 6 x 25 Inner hexagon screw	6	6
46	108664	Nadellager 0-2 Needle bearing	nB	nB		77	101510	Federring B 6 DIN 128 Spring ring	6	6
	108665	Nadellager 2-4 Needle bearing	nB	nB		78	108576	Stiftschraube Stud	6	7
	108666	Nadellager 4-6 Needle bearing	nB	nB		79	101564	Sechskantschraube M 6 x 10 Hexagon screw	1	1
47	103795	Zylinderrollenlager NU 205 C 3 Cylinder roller bearing	1	1		80	118804	Flanschnutter M 8 Flange nut	11	7
48	100426	Zylinderrollenlager NU 305 C 3 Cylinder roller bearing	1	1		81	118859	Flanschnutter M 10 Flange nut	-	4
49	103469	Wellendichtring 25 x 52 x 9 Radial sealing ring	1	1		82	100407	flachdichtring A 6 x 10 Seal ring	1	1
50	100425	Rillenkugellager 6305 C 3 DIN 625 Ball bearing	1	1		83	118964	Intake flange Intake flange	1	1

Bild Nr.	EDV-Nr.	Bezeichnung Description	Typ 367 GM 250	Typ 368 GM 500	Bild Nr.	EDV-Nr.	Bezeichnung Description	Typ 367 GM 250	Typ 368 GM 500
84	106810	Ansaugdichtung	2	2	147	108126	Rillenkugellager 6204 Z C 3 DIN 625	1	1
85	108691	Intake gasket	1	1	148	108266	Ball bearing	1	1
86	118805	Zündkerze NGK B9 ES	1	-	155	108185	Nadelkranz K 18 x 22 x 10	1	1
87	108274	Spark plug	1	-	156	106588	Needle cage	1	1
88	101416	Kupplungskorb vollst.	1	-	157	106589	Fußschalthebel komplett	1	1
89	118801	Clutch housing complete	1	-	158	106590	Gear change lever complete	1	1
90	118806	Kupplungskorb	1	-	159	101569	Flachkopfschraube	1	1
91	108096	Clutch housing	1	-	160	101510	flat head screw	1	1
92	108102	Senkniel 6 x 22 DIN 661	6	-	161	118981	Schenkelfeder	1	1
93	118803	Countersunk rivet	1	-	162	108194	Spring	1	1
94	108077	Kupplungszahnrad	1	-	163	118982	Gummipedal	1	1
95	101420	Clutch pinion	1	-	164	108194	Rubber pedal	1	1
96	108276	Kupplungskorb vollst.	-	1	165	119067	Sechskantschraube M 6 x 20 DIN 933	1	1
97	100736	Clutch housing complete	-	1	166	119055	Hexagon screw	1	1
98	108277	Clutch housing	-	1	167	119055	Federring B 6 DIN 128	1	1
99	129396	Dämpferelement	-	6	168	101438	Schaltwalze mit Einpressdorn	1	1
100	108082	Rubber cushion	-	1	169	101421	Shifting drum	1	1
101	129450	Kupplungszahnrad	-	1	170	108195	Schaltwalze	1	1
102	108084	Clutch pinion	-	1	171	119031	Shifting drum	1	1
103	118944	Abdeckblech	-	1	172	118983	Shifting drum	1	1
104	129450	Cover plate	-	6	173	108199	Einpressdorn	1	1
105	118944	Senkniel 6 x 30 DIN 661	-	6	174	108199	Stud	1	1
106	108071	Countersunk rivet	1	1	175	118980	Schaltsegment	1	1
107	108071	Inner ring	1	1	176	129444	Shift shaft segment	1	1
108	108071	Inner ring	1	1	177	129445	Paßscheibe 10 x 15 x 1 DIN 988	1	1
109	108071	Nadelkranz	2	2	178	129446	Sicherungsring A 12 x 1 DIN 571	1	1
110	108071	Needle cage	1	1	179	108204	Securing ring	1	1
111	108071	Distanzscheibe	1	1	180	100410	Paßscheibe 12 x 18 x 1 DIN 988	1	1
112	108071	Spacer bush	1	1	181	108205	Washer	1	1
113	108071	Distanzscheibe	1	1	182	108206	Rückholfeder	1	1
114	118971	Spacer bush	1	1	183	108207	Return spring	1	1
115	108079	Lamellenkörper	1	1	184	119032	Mitnehmer	1	1
116	108079	Clutch Body	1	1	185	101404	Shifting crank	1	1
117	108079	Außenlamelle Sinter	2	2	186	101823	Schaltnocken	2	2
118	129450	Outer disc	5	5	187	108209	Shifting cam	1	1
119	108084	Outer disc	5	5	188	101439	Scheibe	1	1
120	108084	Inner lamelle	6	6	189	108087	Washer	2	2
121	108084	Inner disc	1	1	190	108808	Druckfeder	2	2
122	108084	Druckplatte	1	1	191	108164	Pressure spring	2	2
123	118944	Pressure plate	5	5	192	101874	Schaltgabelachse	2	2
124	108071	Linsenschraube	5	5	193	103867	Shift fork spindle	1	1
125	108071	Pressure bolt	5	5	194	108165	Schaltgabel AW	2	2
126	108278	Feder	5	5	195	106556	Shifting fork	1	1
127	108278	Spring	1	1	196	119033	Shifting fork	1	1
128	108278	Sechskantmutter B M 16 x 1 DIN 439	1	1	197	108266	Rasterschraube	1	1
129	108091	Hexagon nut	1	1	198	103723	Pin	1	1
130	108087	Nadelrolle	1	1	199	108267	Dichtring A 14 x 18 DIN 7603	1	1
131	108087	Kugellager	1	1	200	108171	Sealing ring	1	1
132	108089	Ball bearing	3	3	201	201	Druckfeder	1	1
133	108072	Druckstange	1	1	202	108172	Pressure spring	1	1
134	108072	Pressure rod	1	1	203	108173	Rasterstift	1	1
135	108072	Scheibe B 18	1	1	204	108174	Pin	1	1
136	108092	Washer	1	1	205	101427	Schaltnockenleitblech	1	1
137	108279	Sicherungscheibe	1	1	206	108235	Shifting cam cover plate	1	1
138	108279	Securing washer	1	1	207	108176	Anschlagblech	1	1
139	108279	Kupplungshebel	1	1	208	108268	Stop plate	1	1
140	108283	Clutch lever	1	1	209	108165	Senkschraube M 6 x 10 DIN 963	1	1
141	108283	Kupplungs-Rückholfeder	1	1	210	108165	Countersunk screw	1	1
142	118971	Clutch return spring	1	1	211	108165	Countersunk screw	1	1
143	118971	Getriebehauptwelle (H)	1	1	212	108165	Sicherungsblech	1	1
144	108079	Main shaft	1	1	213	108177	Securing plate	1	1
145	108638	Nadelkranz K 22 x 26 x 10	1	1	214	107599	Zylinderschraube M 6 x 10 DIN 84	4	4
146	108638	Needle cage	1	1	215	103600	Kickstarter komplett	1	1
147	108638	Rad 2. Gang HW (X)	1	1	215	109129	Kickstarter lever complete	1	1
148	108619	2nd gear on main shaft	2	2	216	101881	Scheibe 12,5 x 24,1 x 1,3	nB	nB
149	108619	Scheibe 22 x 28 x 1	2	2	217	101123	Washer	1	1
150	108619	Washer	1	1	218	101123	Kickstarterhebel leer	1	1
151	118973	Rad 3. Gang HW (H)	1	1	219	101123	Kickstarter lever only	1	1
152	118973	3rd gear on main shaft	1	1	220	108172	Kickstartergelenkstück	1	1
153	108310	Scheibe 21,5 x 31,5 x 1	3	3	221	108172	Kickstarter joint	1	1
154	108310	Washer	3	3	222	108172	Kugel B 7 DIN 5401	1	1
155	118974	Rad 4. Gang HW (H)	1	1	223	103867	Ball	1	1
156	118974	4th gear on main shaft	1	1	224	108165	Druckfeder für Kickstarter	1	1
157	108313	Nadelkranz K 25 x 29 x 13	2	2	225	108165	Pressure spring for kickstarter	1	1
158	118972	Needle cage	1	1	226	106556	Scharnierschraube	1	1
159	118972	Rad 5. Gang HW (H)	1	1	227	106556	Screw	1	1
160	108233	5th gear on main shaft	1	1	228	119033	Gummitritt	1	1
161	108233	Sprengring SW 21	1	1	229	119033	Rubber pedal	1	1
162	108312	Circclip	2	2	230	108266	Zwischenrad f. Kickstarterantrieb	1	1
163	108312	Inner ring	2	2	231	108266	Idle gear on kickstarter	1	1
164	108235	Sicherungsring A 21 x 1,2 DIN 471	5	5	232	108266	Nadelkranz K 18 x 22 x 10	1	1
165	108253	Securing ring	1	1	233	103723	Needle cage	1	1
166	108624	Paßscheibe PS 18 x 25 x 1 DIN 988	1	1	234	108267	Scheibe 1. Gang	1	1
167	108624	Washer	1	1	235	108267	Washer lot gear	1	1
168	108626	Antriebswelle (H)	1	1	236	108171	Kickstarterwelle	1	1
169	118979	Output shaft	1	1	237	201	Kickstarter shaft	1	1
170	118979	Nadelkranz K 22 x 26 x 13	1	1	238	108171	Sperrzahnkörper	1	1
171	118979	Needle cage	1	1	239	201	Ratchet gear	1	1
172	108311	Rad 1. Gang AW (H)	1	1	240	108172	Ratchet gear on kickstarter complete	1	1
173	108311	1st gear on output shaft	1	1	241	108172	Zahnrad auf Kickstarterwelle	1	1
174	108640	Scheibe 18 x 24 x 1	1	1	242	108177	Ratchet gear on kickstarter	1	1
175	108640	Washer	1	1	243	108177	Lagerbuchse	1	1
176	118977	Rad 2. Gang AW (X)	1	1	244	107599	Bearing bush	1	1
177	118977	2nd gear on output shaft	1	1	245	119125	Zündanlage kompl. ohne Zündspule	1	-
178	119036	Rad 3. Gang AW (H)	1	1	246	119125	Ignition system cpl. without coil	-	1
179	119036	3rd gear on output shaft	1	1	247	103600	Ignition system cpl.	1	-
180	118976	O-Ring seal	1	1	248	109129	Zündspule	1	-
181	118976	Rad 4. Gang AW (H)	1	1	249	101881	Ignition coil	-	1
182	119037	4th gear on output shaft	1	1	250	101881	Ignition coil	-	1
183	119037	Wellendichtring R 34 x 46 x 8 UEN	1	1	251	101881	Scheibenfeder 3 x 3,7 DIN 6888	1	1
184	118978	Ring	1	1	252	101123	Spring washer	1	1
185	108243	Rad 5. Gang AW (H)	1	1	253	101630	Mutter für Magnetzündler	1	1
186	108243	5th gear on output shaft	1	1	254	101630	Magnet nut	1	1
187	108243	Anlaufscheibe 18 x 27 x 1	nB	nB	255	101731	Innensechskantschraube M 5 x 16 DIN 912	3	3
188	118644	Thrust washer	nB	nB	256	101731	Inner hexagon screw	3	3
189	118644	Anlaufscheibe 18 x 27 x 0,8	nB	nB	257	101731	Scheibe B 5,3 DIN 125	3	3
190	119034	Thrust washer	1	1	258	101731	Washer	3	3
191	119034	Rillenkugellager 3205 C3 DIN 628	1	1					
192	106305	Ball bearing	1	1					
193	106305	Sicherungsring J 52 x 2 DIN 472	1	1					
194	108247	Securing ring	1	1					
195	108247	Außenring mit Nadelkranz RNAD 18x26x13	2	2					
196	119035	Needle cage	1	1					
197	119035	Distanzrohr auf AW	1	1					
198	108250	Spacer tube on output shaft	nB	nB					
199	108250	Kettenrad Z 13	nB	nB					
200	108251	Sprocket	nB	nB					
201	108252	Kettenrad Z 15	nB	nB					
202	108252	Sprocket	nB	nB					
203	108253	Kettenrad Z 16	nB	nB					
204	101879	Sprocket	nB	nB					
205	101879	Sicherungsring A 25x1,2 DIN 471	1	1					
206	101879	Securing ring	1	1					

Bild Nr.	EDV-Nr.	Bezeichnung Description	Typ 367 GM 250	Typ 368 GM 500
220	101567	Sechskantschraube M 6 x 16 DIN 933 Hexagon screw	2	2
221	101732	Scheibe B 6,4 DIN 125 Washer	4	4
222	101690	Sicherungsmutter NM 6 DIN 980 Securing nut	2	2
223	108689	Kerzenstecker NGK Spark plug socket	1	1
224	103530	Kabeldurchführung Cable sleeve	1	1
225	103576	Steckhülse 6,3 - 1 Connector	1	1
226	103595	Steckhülse 9,5 - 6 Connector	1	1
227	103596	Isolierhülse schmal Connector housing thin	1	1
228	103597	Isolierhülse breit Connector housing wide	1	1
229	100589	Zündkabel Ignition cable	x	x
230	118984	Vergaser kompl. BING 54/38/121 Carburetor complete	1	-
	119030	Vergaser kompl. BING 54/40/113 Carburetor complete	-	1
232	100683	Schlauchklemme Clamp	1	1
234	100449	Tellerfeder Cupspring	1	1
235	101542	Zylinderachraube AM 6 x 55 DIN 84 Cylinder screw	1	1
237	101550	Zylinderschraube AM 6 x 30 DIN Cylinder screw	3	3
242	119138	Starteinrichtung komplett Starter complete	1	1
248	108600	Winkelstutzen Link stud	1	1
249	108601	O - Ring 17 x 2 O - ring seal	2	2
250	101633	Innensechskantschraube M 6 x 20 DIN 912 Inner hexagon screw	6	6
251	108599	Anschlußstutzen Intake flange	1	1
252	108669	Pumpenradwelle Water pump shaft	1	1
253	108615	Rillenkugellager 12 x 21 x 5 Ball bearing	2	2
254	101865	Wellendichtring AS 12 x 22 x 7 Sealing ring	1	1
255	108596	Wasserpumpenrad Sprocket for water pump	1	1
256	101741	Scheibe A 5,3 DIN 9021 Washer	1	1
257	108605	Innensechskantschraube M 5 x 10 DIN 912 Inner hexagon screw	1	1
258	108597	Pumpendeckeldichtung Gasket for water pump	1	1
259	108598	Wasserpumpendeckel Water pump cover	1	1
260	101421	Paßscheibe 18 x 12 x 1 Washer	1	-
261	129546	Führungsbuchse Guiding bush	1	-
262	129496	Dichtung für ALS Gasket for ALS	1	-
263	129494	Zwischenstück für ALS Adapter for ALS	1	-
264	118888	Innensechskantschraube M 6 x 16 Inner Hexagon Screw	3	-
265	129497	Schieber geschw. Slide welded	1	-
266	101747	Scheibe B,4 x 1,5 x 1,5 DIN 433 Washer	1	-
267	129493	Isolierscheibe Isolating screw	2	-
268	129489	Rollmembrane Roll membrane	1	-
269	129491	Federteller Spring pocket	1	-
270	129492	Flanschmutter M 6 Flange nut	1	-
271	129490	Druckfeder Tension spring	1	-
272	129488	Membrandeckel Membrane cover	1	-
273	101565	Sechskantschraube M 6 x 12 Hexagon screw	2	-
274	101712	Federscheibe Spring disc	2	-
275	129552	Stiftschraube Stud	1	-
276	119130	Modul Motoplat Modul Motoplat	-	1
-	119177	Kleiner Dichtungssatz GM 250 Small gasket set	1	-
-	119179	Kleiner Dichtungssatz GM 500 Small gasket set	-	1
-	119178	Großer Dichtungssatz GM 250 Main gasket set	1	-
-	119180	Großer Dichtungssatz GM 500 Main gasket set	-	1
-	129563	Dichtungssatz Auslaßsystem GM Star 250 Gasket set exhaust system	1	-



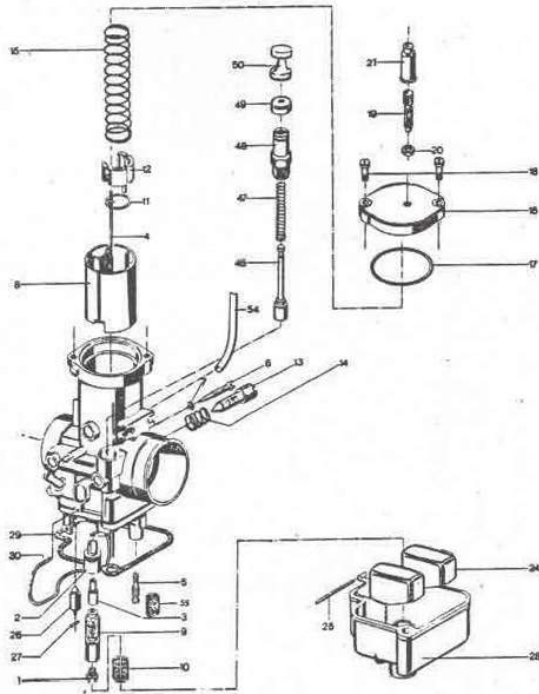
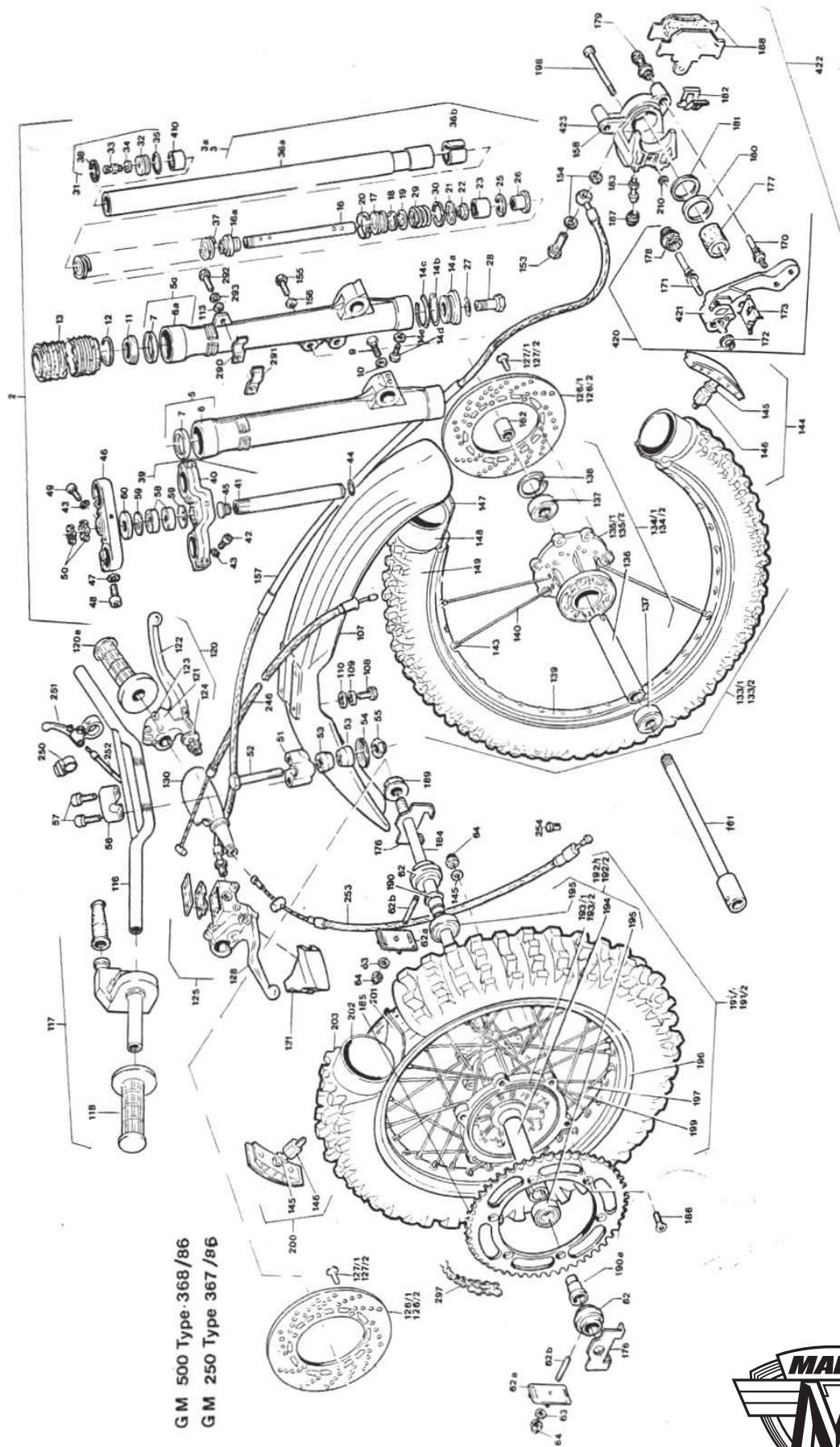


Bild Nr.	EOV-Nr.	Bezeichnung Description	Typ 367 GM 250	Typ 368 GM 500
-	118984	Vergaser kompl. BING 54/36/121 Carburetor cpl.	1	-
-	119030	Vergaser kompl. BING 54/40/113 Carburetor cpl.	-	1
1	100624	Hauptdüse (gewünschte Größe angeben) Main jet	1	1
2	108326	Zerstäuber Nr. 5 Vaporizer	1	1
3	105302	Nadeldüse (gewünschte Größe angeben) Needle jet	1	1
4	106351	Düsenadel #602* Needle	1	1
5	100626	Leerlaufdüse (gewünschte Größe angeben) Pilot jet	1	1
6	105325	Luftregulierungsschraube m. Dichttring Air adjusting screw	1	1
7	105326	Dichttring Sealing ring	1	1
8	105327	Gaschieber #2103* Slide	1	1
9	106907	Düsenstock Jet body	1	-
	106358	Düsenstock Jet body	-	1
10	105325	Siebölse Siebölse	1	1
11	100643	Halteplättchen Needle clip	1	1
12	105330	Führungstüch Spring guide	1	1
13	100631	Stellschraube f. Gaschieber Slide adjusting screw	1	1
14	100632	Feder für Stellschraube Spring for adjusting screw	1	1
15	105331	Feder für Gaschieber Spring for slide	1	1
16	105332	Deckelplatte Cover plate	1	1
17	100650	Dichttring für Deckelplatte Gasket for cover plate	1	1
18	100647	Befestigungsschraube Screw	2	2
19	100648	Stellschraube Adjusting screw	1	1
20	100649	Mutter für Stellschraube Nut	1	1
21	100651	Gummitülle Rubber sheet	1	1
24	100638	Schwimmer Float	1	1
25	100640	Stift für Schwimmer Float pin	1	1
26	105333	Schwimmeradel Float needle	1	1
27	103331	Federbügel für Schwimmeradel Clip	1	1
28	106915	Schwimmerkappe Float bowl	1	1
29	100636	Dichtung Gasket	1	1
30	100637	Federbügel Clip	1	1
46	119135	Startkühler Choke piston	1	1
47	119136	Feder Spring	1	1
48	119137	Startgehäuse Choke housing	1	1
49	119138	Gummkappe Rubber cap	1	1
50	119139	Zugknopf Pull button	1	1
54	105338	Schlauch Hose	x	x
55	105343	Siebölse für Leerlaufdüse Filter screen for pilot jet	1	1





GM 500 Type-368/86
GM 250 Type 367/86



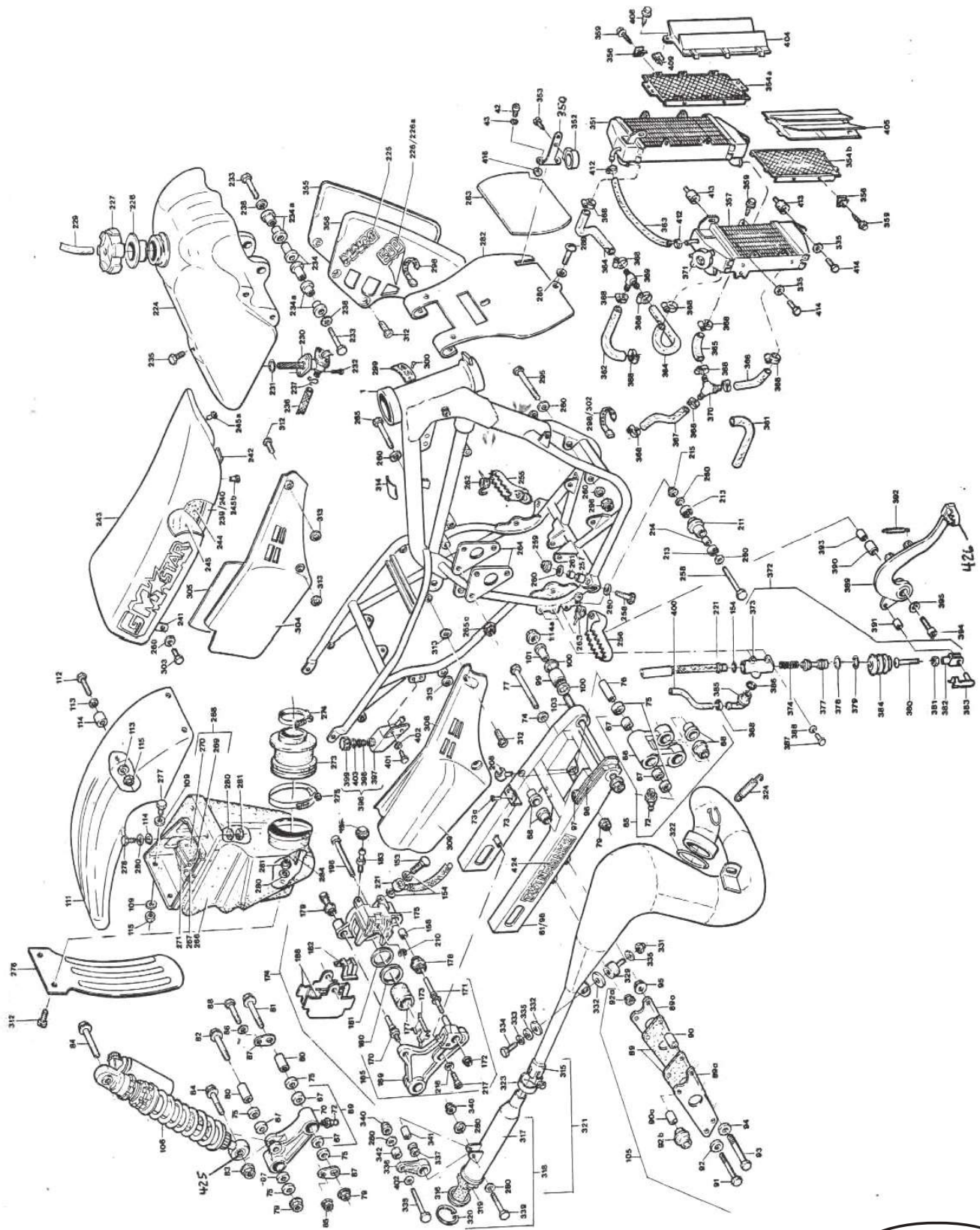


Bild Nr.	EDV-Nr.	Bezeichnung Description	Typ 367 GM 250	Typ 368 GM 500	Bild Nr.	EDV-Nr.	Bezeichnung Description	Typ 367 GM 250	Typ 368 GM 500
1	129348	Rahmen	1	1	57	101629	Innenaechakantschraube M6x30 DIN 6912	4	4
2	129277	Telegabel komplett	1	1	58	103297	Inner hexagon screw	2	2
3	129279	Telescopie fork complete	1	1	59	103296	Kegelrollenlager	2	2
3a	129278	Gabelholm komplett rechts	1	1	60	106480	Roller bearing	2	2
3b	129278	Gabelholm komplett links	1	1	61	129349	Nilolager	1	1
5	118821	Fork leg complete right	1	1	62	118844	Milos ring	1	1
5a	129280	Fork leg complete left	1	1	62a	118842	Cover plate	2	2
6	118822	Gleitrohr mit Buchse, rechts	1	1	62b	118843	Minterradschwinge	2	2
6a	129281	Gleitrohr mit Buchse, links	1	1	63	101734	Rear wheel swing arm	4	4
7	106436	Fork slider with bush, right	2	2	64	101692	Kettenspanner	3	3
7a	106436	Fork slider with bush, left	2	2	65	118845	Chair tensioner	1	1
9	101571	Gleitrohr rear, rechts	2	2	66	118846	Deckel	2	2
10	101510	Gleitrohr rear, links	2	2	67	118847	Cover	2	2
11	106439	Fuehrungsbuchse	2	2	68	118848	Gewindestift M8 x 65	4	4
12	106440	Sechskantschraube M 6 x 30 DIN 931	2	2	69	118849	Thread pin	4	4
13	129290	Hexagon screw	2	2	70	118850	Scheibe B 8,4 DIN 125	4	4
14a	118814	Fuehring B 6 DIN 128	2	2	71	118851	Washnut	3	3
14b	118815	Spring ring	2	2	72	107850	Sicherungsmutter M8 DIN 980	1	1
14c	118818	Stangendichtung	2	2	73	107968	Gelenkboel, vollst.	1	1
14d	118819	Steeing ring for fork	2	2	73a	119052	Joint fork complete	1	1
14e	118820	Steeing ring 88 55 x 1,5	2	2	74	101737	Gelenkboel	1	1
16	118825	Sealring	2	2	75	108175	Joint fork	6	6
16a	118826	Dampferrohr	2	2	76	118852	Bush	4	4
17	116447	Dampferkopf	2	2	77	118853	Gelenkhebel, vollst.	1	1
18	106448	Dampferkolben	2	2	78	101735	Gelenkhebel	1	1
19	106449	Dampferplegel	2	2	79	118854	Toggle arm, complete	3	3
20	106450	Dampferplegel	2	2	80	118855	Gelenkhebel	1	1
21	118829	Dampferplegel	2	2	81	118857	Toggle arm	1	1
22	118832	Dampferplegel	2	2	82	118856	Schwerrippef	3	3
23	118830	Dampferplegel	2	2	83	118859	Nipple	1	1
25	106457	Sicherungering 37 x 1,5	2	2	84	118858	Stiffening plate	2	2
26	118831	Dampferplegel	2	2	85	108804	Blindnast 14 x 10	1	1
27	108303	Bush for damper tube	2	2	86	101734	Blind rivet	2	2
28	118816	Schraube für Dampfer	2	2	87	118856	Scheibe B 13 DIN 125	1	1
29	118828	Gegenschlagfeder	2	2	88	101600	Washer	3	3
30	106428	Springring SB 38	2	2	89	108514	Dichtung 80 18 x 24 x 3	6	6
31	106429	Verchlußstopfen, vollst.	2	2	90	108515	Sealing ring	1	1
32	106431	Verchlußstopfen	2	2	91	101580	Distanzbuchse 18 x 3 x 81	1	1
33	102184	Luftventil komplett	2	2	92	101732	Spacer bush	3	3
34	100277	Valve complete	2	2	92a	101690	Schraube M 12 x 137	1	1
35	106464	Dichtung A 8 x 11,5	2	2	92b	101937	Schraube M 12 x 137	1	1
36a	129370	Sealring	2	2	93	101699	Schraube M 12 x 137	1	1
36b	118817	Sealring	2	2	94	101735	Schraube M 12 x 137	1	1
37	118834	Sealring	2	2	95	101690	Schraube M 12 x 137	1	1
38	106457	Sicherungering 37 x 1,5	2	2	96	118860	Schraube M 12 x 137	1	1
39	119165	Sealring	1	1	97	119079	Schraube M 12 x 137	1	1
40	119167	Sealring	1	1	98	101690	Schraube M 12 x 137	1	1
41	119166	Sealring	1	1	99	103932	Schraube M 12 x 137	1	1
42	101649	Sealring	4	4	100	101930	Schraube M 12 x 137	1	1
43	101511	Sealring	5	5	101	118862	Schraube M 12 x 137	1	1
44	107484	Sealring	1	1	102	118864	Schraube M 12 x 137	1	1
45	107490	Sealring	1	1	103	118864	Schraube M 12 x 137	1	1
46	107474	Sealring	1	1	104	108513	Schraube M 12 x 137	1	1
47	101512	Sealring	2	2	105	108513	Schraube M 12 x 137	1	1
48	103270	Sealring	2	2	106	118863	Schraube M 12 x 137	n.B.	n.B.
49	101648	Sealring	1	1	107	108657	Schraube M 12 x 137	1	1
50	106474	Sealring	2	2	108	101570	Schraube M 12 x 137	4	4
51	106479	Sealring	2	2	109	101750	Schraube M 12 x 137	4	4
52	101615	Sealring	2	2	110	102708	Schraube M 12 x 137	4	4
53	106806	Sealring	4	4	111	129562	Schraube M 12 x 137	1	1
54	106642	Sealring	2	2	112	101570	Schraube M 12 x 137	4	4
55	101693	Sealring	1	1	113	101732	Schraube M 12 x 137	4	4
56	106478	Sealring	2	2	114	105029	Schraube M 12 x 137	4	4
					114a	118614	Schraube M 12 x 137	1	1

Bild Nr.	EDV-Nr.	Bezeichnung Description	Typ 367 GM 250	Typ 368 GM 500	Bild Nr.	EDV-Nr.	Bezeichnung Description	Typ 367 GM 250	Typ 368 GM 500
115	101690	Sicherungsmutter M 6 DIN 980	4	4	185	129362	Zahnkranz 52 Z	n.B.	n.B.
116	106668	Lenkerbügel	1	1	129454		Sprocket	n.B.	n.B.
117	108521	Geogriff, vollst.	1	1	186	129363	Senkschraube m. Innensekt. M6 x 30 D7991 6		6
118	129352	Throttle grip, complete	1	1	187	129267	Countersunk screw with inner hexagon	2	2
120	109522	Mupplungshebel kompl.	1	1	188	129308	Staubkappe	4	4
120a	129351	Clutch lever, complete	1	1	189	118901	Dust cap		
121	102213	Festgriff	1	1	190	129364	Brämsbelag		
122	102216	Mupplungshebelgeleitetück	1	1	190a	129365	Break pads		
123	100133	Minge for clutch lever	2	2			Spacer bush right	2	2
124	100212	Mupplungshebel leer	1	1	191/1	129400	Flange nut	1	1
125	129350	Lever screw with nut	2	2	191/2	129360	Habendistanz links	1	1
126	129357	Stellschraube mit Mutter	2	2			Spacer bush left	1	1
126/1	129379	Adjusting screw with nut	1	1	191/1	129400	Habendistanz rechts	1	1
126/2	129240	Pump complete	2	2	192/1	129398	Hinterrad, leer *1* gekennzeichnet	1	1
127/1	118688	Brake disc	2	2	192/2	129357	Rear wheel, only *1* signed	1	1
127/2	129241	Brake disc	2	2	193/1	129399	Rear wheel, only *2* signed	1	1
128	129564	Senkschraube mit Innensekt. M6x16 D.7991 12	12	12	193/2	129356	Rear wheel hub, only *1* signed	1	1
129	102212	Linienachraube m. Innensekt. UL5 M6x14	12	12	194	129358	Hinterradnabe, vollst. *1* gekennzeichnet	1	1
130	107891	Schraubhebel leer	1	1	195	129359	Rear wheel hub, only *2* signed	1	1
131	129523	Brake lever	1	1	196	129355	Hinterradnabe, leer *2* gekennzeichnet	1	1
132	101734	Schutzkappe	1	1	197	129354	Hinterradnabe, leer *1* gekennzeichnet	1	1
133/1	129378	Lever cover	1	1	198	129309	Hinterradnabe, leer *2* gekennzeichnet	1	1
133/2	129387	Schutzkappe für Pumpe	1	1	199	102408	Rear wheel hub, only *2* signed	1	1
134/1	129372	Lever cover for pump	1	1	200	107909	Hinterradnabe, leer *1* gekennzeichnet	1	1
134/2	129386	Scheibe 8,4 DIN 125	6	6	201	102005	Rear wheel hub, only *2* signed	1	1
135/1	129373	Washer	1	1	202	102015	Rear wheel hub, only *1* signed	1	1
135/2	129382	Vorderrad, leer *1* gekennzeichnet	1	1	203	119061	Rear wheel hub, only *2* signed	1	1
136	118881	Front wheel, only *1* signed	1	1	208	129427	Reifen 5.10 x 18 Bridgestone M 22	1	1
137	103244	Front wheel, only *2* signed	1	1	210	129270	Reifen 4.10 x 18 Bridgestone M 22	1	1
138	101850	Front wheel hub with bearings *1* signed	1	1	211	107991	Tire	1	1
139	118883	Vorderachsnabe mit Lager, vollst. *1* gek.	1	1	213	107993	Schlauchhalter	3	3
140	118864	Front wheel hub with bearings *2* signed	1	1	214	107992	Moose holder	2	2
141	107891	Vorderachsnabe, leer *1* gekennzeichnet	1	1	215	101692	Sicherungsgeschleibe	3	3
142	129564	Vorderachsnabe, leer *2* gekennzeichnet	1	1	216	129346	Lock washer	1	1
143	118881	Vorderachsnabe, leer *1* gekennzeichnet	1	1	217	118888	Umlenkrolle	1	1
144	101734	Vorderachsnabe, leer *2* gekennzeichnet	1	1	221	129347	Roller	2	2
145	100289	Vorderachsnabe, leer *1* gekennzeichnet	1	1	222	100406	Rillenkugellager 60A 2RS DIN 625	2	2
146	102001	Vorderachsnabe, leer *2* gekennzeichnet	1	1	224	129393	Ball bearing	1	1
147	102002	Vorderachsnabe, leer *1* gekennzeichnet	1	1	225	129511	Distanzbuchse	1	1
148	119062	Vorderachsnabe, leer *2* gekennzeichnet	1	1	226	129526	Spacer bush	2	2
149	118892	Vorderachsnabe, leer *1* gekennzeichnet	1	1	227	106515	Sicherungsmutter AM 8 DIN 980	2	2
150	106459	Vorderachsnabe, leer *2* gekennzeichnet	1	1	228	106516	Securing nut	1	1
151	101593	Vorderachsnabe, leer *1* gekennzeichnet	1	1	229	106517	Scheibe für Zangenträger	1	1
152	101714	Vorderachsnabe, leer *2* gekennzeichnet	1	1	230	106509	Disc for caliperholder	1	1
153	129271	Vorderachsnabe, leer *1* gekennzeichnet	1	1	231	106510	Senkschraube M6 x 16 DIN 7991	1	1
154	129251	Vorderachsnabe, leer *2* gekennzeichnet	1	1	232	101498	Sunk screw	1	1
155	119150	Vorderachsnabe, leer *1* gekennzeichnet	1	1	233	101572	Brameschlauch	1	1
156	106459	Vorderachsnabe, leer *2* gekennzeichnet	1	1	234	118919	Brameschlauch	1	1
157	129271	Vorderachsnabe, leer *1* gekennzeichnet	1	1	234a	108603	Benzinerschlauch 7 x 2	1	1
158	129251	Vorderachsnabe, leer *2* gekennzeichnet	1	1	235	101564	Moose	1	1
159	119150	Vorderachsnabe, leer *1* gekennzeichnet	1	1	236	100406	Moose	1	1
160	129305	Vorderachsnabe, leer *2* gekennzeichnet	1	1	237	102832	Benzinerschlauch 7 x 2	1	1
161	129342	Vorderachsnabe, leer *1* gekennzeichnet	1	1	238	101750	Moose	2	2
162	129342	Vorderachsnabe, leer *2* gekennzeichnet	1	1	239	118923	Schlauchklemmering	2	2
163	129342	Vorderachsnabe, leer *1* gekennzeichnet	1	1	240	118925	Moose clamp	2	2
164	129342	Vorderachsnabe, leer *2* gekennzeichnet	1	1	241	118926	Scheibe B 6,4 DIN 9021	1	1
165	129342	Vorderachsnabe, leer *1* gekennzeichnet	1	1	242	106751	Washer	1	1
166	129342	Vorderachsnabe, leer *2* gekennzeichnet	1	1	243	118924	Sitzbankwanne, vollst.	1	1
167	129342	Vorderachsnabe, leer *1* gekennzeichnet	1	1	244	118927	Seat base, cpl.	1	1
168	129342	Vorderachsnabe, leer *2* gekennzeichnet	1	1	119077		Sitzbankwanne leer	1	1
169	129342	Vorderachsnabe, leer *1* gekennzeichnet	1	1	244	118927	Seat base only	1	1
170	129342	Vorderachsnabe, leer *2* gekennzeichnet	1	1	119077		Sitzbankbügel	1	1
171	129342	Vorderachsnabe, leer *1* gekennzeichnet	1	1	244	118927	Seat bracket	1	1
172	108804	Vorderachsnabe, leer *2* gekennzeichnet	1	1	118929		Seat brace	1	1
173	129306	Vorderachsnabe, leer *1* gekennzeichnet	1	1	118929		Seat bench flat type	1	1
174	129345	Vorderachsnabe, leer *2* gekennzeichnet	1	1	118929		Sitzbank kompl. ohne Form	n.B.	n.B.
175	129343	Vorderachsnabe, leer *1* gekennzeichnet	1	1	118929		Seat bench high type	1	1
176	118902	Vorderachsnabe, leer *2* gekennzeichnet	1	1	118929		Polster, niedere Form	1	1
177	129300	Vorderachsnabe, leer *1* gekennzeichnet	1	1	118929		Seat padding (low)	n.B.	n.B.
178	129260	Vorderachsnabe, leer *2* gekennzeichnet	1	1	118929		Polster, hohe Form	1	1
179	129261	Vorderachsnabe, leer *1* gekennzeichnet	1	1	118929		Seat padding (high)	n.B.	n.B.
180	129305	Vorderachsnabe, leer *2* gekennzeichnet	1	1					
181	129304	Vorderachsnabe, leer *1* gekennzeichnet	1	1					
182	129307	Vorderachsnabe, leer *2* gekennzeichnet	1	1					
183	129266	Vorderachsnabe, leer *1* gekennzeichnet	1	1					
184	118900	Vorderachsnabe, leer *2* gekennzeichnet	1	1					

Bild Nr.	EDV-Nr.	Bezeichnung Description	Typ 367 GM 250	Typ 368 GM 500	Bild Nr.	EDV-Nr.	Bezeichnung Description	Typ 367 GM 250	Typ 368 GM 500
245	118928	Bezug Seat cover	1	1	308	118941	Startnummernschild rechts Side panel right	1	1
	119078	Bezug (hohe Form) Seat cover (high type)	n.B.	n.B.	309	118943	Abziehfolie rechts grün Decal right green	1	-
245a	107940	Blindniet d 4,8 x 10,5 Blind rivet	9	2	118994		Abziehfolie rechts gelb Decal right yellow	-	1
245b	118930	Blindniet d 4 x 9,5 Blind rivet	2	2	119434		Abziehfolie rechts weiß Decal right white	n.B.	n.B.
246	107954	Gaszug kompl. Gas throttle compl.	1	1	312	118944	Linienanschraube M6 x 14 DIN 934	8	8
250	102220	Kurzschlußknopf Button	-	1	313	102708	Gummischeibe Rubber washer	4	4
251	107869	Dekompressionshebel, vollst. Decompressor, cpl.	-	1	314	118920	Tankaufleggummi Rubber for tank	2	2
251a	107890	Schraubnippel Nipple	1	1	315	118953	Auspuff geschweißt Exhaust welded	1	-
252	100315	Dekozug Decompressor cable	-	1	129515		Auspuff geschweißt Exhaust welded	-	1
253	107950	Kupplungszug kompl. Clutch cable	1	1	316	108357	Endrohr gelötet Tail pipe soldered	1	-
254	107951	Nippelaufnahme Nipple holder	1	1	108380		Endrohr gelötet Tail pipe soldered	-	1
255	129226	Fußaste links Foot rest left	1	1	317	118948	Schallämpfer geschweißt Silencer welded	1	-
256	129227	Fußaste rechts Foot rest right	1	1	118996		Schallämpfer geschweißt Silencer welded	-	1
257	106738	Lagerbuchse Bearing bush	2	2	318	118951	Schallämpfer vollst. Silencer cpl.	1	-
258	101608	Sechskantschraube M6 x 60 DIN 931 Hexagon screw	3	3	118997		Schallämpfer vollst. Silencer cpl.	-	1
259	101692	Sicherungsmutter M8 DIN 980 Securing nut	6	6	319	106064	Füllmaterial Exhaust packing	1	-
260	101734	Scheibe B 6,4 DIN 125 Washer	16	16	106851		Füllmaterial Exhaust packing	-	1
261	106750	Distanzbuchse Spacer bush	2	2	320	108368	Sicherungsring Circlip	1	1
262	118934	Fußrastenfeder links Foot rest spring left	1	1	321	118952	Auspuffanlage vollst. Exhaust system cpl.	1	-
263	118935	Fußrastenfeder rechts Foot rest spring right	1	1	129515		Auspuffanlage vollst. Exhaust system cpl.	-	1
264	107935	Stützblech für Zylinderkopf Supporting plate for cylinder head	2	2	322	118954	O-Ring 48 x 4 O-ring	1	1
265	101597	Sechskantschraube M8 x 55 DIN 931 Hexagon screw	3	3	323	105474	Spannschelle Clamp	1	1
265a	108804	Flanschnut Flange nut	3	3	324	106866	Zugfeder Tension spring	2	-
266	118946	Luftfilterkasten Air filter box	1	1	329	101166	Schwingmetallpuffer Silent bloc for exhaust	2	2
267	107968	Haltewinkel Clamp	1	1	330	101732	Scheibe B 6,4 DIN 125 Washer	2	2
268	107434	Filterpatrone kompl. Filter element cpl.	1	1	331	101690	Sicherungsmutter M8 x 6 DIN 980 Securing nut	2	2
269	107435	Filterkorb Filter cage	1	1	332	105430	Scheibe Washer	4	4
270	107436	Filtereinsteck Air filter foam	1	1	333	101510	Federtring B 6 DIN 128 Spring ring	2	2
271	107437	Federbügel vollst. Holding wire cpl.	1	1	334	101525	Sechskantschraube M6 x 14 DIN 933 Hexagon screw	2	2
273	110937	Ansaugverbindung Intake flange	1	1	335	101750	Scheibe D 6,4 DIN 9421 Washer	10	10
274	100683	Schlauchklemme Clamp	1	1	336	108780	Schallämpferhalter Bush for silencer	1	1
275	107451	Schlauchklemme Clamp	1	1	337	108781	Dummblec Rubber bloc	1	1
276	107988	Spritzschutz Splash guard	1	1	338	101580	Sechskantschraube M6 x 45 DIN 933 Hexagon screw	1	1
277	107916	Sechskantschraube M6 x 30 DIN 933 Hexagon screw	2	2	339	101571	Sechskantschraube M6 x 30 DIN 931 Hexagon screw	1	1
278	101570	Sechskantschraube M6 x 25 DIN 933 Hexagon screw	2	2	340	101690	Sicherungsmutter M6 DIN 980 Securing nut	7	7
279	118944	Linienanschraube M6 x 14 DIN 934	2	2	341	108782	Distanzbuchse Spacer bush	1	1
280	101750	Scheibe B 6,4 DIN 9021 Washer	10	10	342	118947	Distanzrolle (Ap) Spacer bush	1	1
281	101690	Sicherungsmutter M6 DIN 980 Securing nut	6	6	350	125232	Führungsbügel Holder	1	1
282	107444	Startnummernschild vorn front number plate	1	1	351	129320	Kühler links Radiator left	1	1
283	107975	Abziehfolie vorn grün front decal green	1	-	352	129333	Führungsschelle Clamp	1	1
	109435	Abziehfolie vorn weiß front decal white	n.B.	n.B.	353	103738	Linienanschraube B 4,8 x 13 DIN 7981 Screw	2	2
	107983	Abziehfolie vorn gelb front decal yellow	-	1	354a	129321	Schutzgitter links lang Protector left long	1	1
284	107433	Abdeckplatte Cover plate	1	1	354b	129324	Schutzgitter rechts kurz Protector right short	1	1
288	103711	Kunststoffschraube M6 x 22 Plastic screw	1	1	355	129354	Protaktor links Protector left	1	1
289	118938	Bremszughalter, vollst. Brake cable holder, cpl.	1	1	356	129326	Blechmutter B 5,5 Sheet metal nut	7	7
290	106256	Klemmblech Clamp plate	1	1	357	129323	Kühler rechts Radiator right	1	1
291	106255	Klemmblech, vollst. Clamp plate, cpl.	1	1	358	129395	Protaktor rechts Protector right	1	1
292	101568	Sechskantschraube M6 x 18 DIN 933 Hexagon screw	1	1	359	101498	Blechschraube m. Skt. B 5,5 x 16 Screw	11	11
293	101704	Federtring B6 DIN 127 Spring ring	1	1	360	101525	Sechskantschraube M6 x 14 DIN 933 Hexagon screw	2	2
294	106254	Satz Motorhalteschrauben Set Motor mount bolts	1	1	361	108593	Druckschlauch hinten Tube	1	1
295	119069	Sechskantschraube M8 x 115 DIN 931 Hexagon screw	2	2	362	129388	Druckschlauch oben Tube	1	1
296	101700	Sicherungsmutter M8 DIN 980 Securing nut	2	2	363	129330	Verbindungsschlauch Tube	1	1
297	108544	Kette 5/8" x 1/4" 116 Glieder m. Schloß Chain with lock	1	1	364	129390	Kühlerschlauch oben Tube	2	2
298	100325	Abziehfolie links grün Decal left green	1	1	365	129392	Kühlerschlauch unten links Tube	1	1
299	108559	Abziehfolie links gelb Decal left yellow	-	1	366	129391	Kühlerschlauch unten rechts Tube	1	1
300	101900	Abziehfolie links weiß Decal left white	n.B.	n.B.	367	129389	Saugschlauch Tube	1	1
302	106760	Quel hand nail	2	2	368	106130	Schlauchbinder Clamp	14	14
303	101587	Sechskantschraube M8 x 16 DIN 933 Hexagon screw	2	2	369	108662	T-Verbindungsteck TS 19 T-piece	1	1
304	118940	Startnummernschild links Side panel left	1	1	370	108663	Y-Verbindungsteck YE 19 Y-piece	1	1
305	118942	Abziehfolie links grün Decal left green	1	-	371	129449	Kühlerdeckel Radiator cover	1	1
	118993	Abziehfolie links gelb Decal left yellow	-	1	372	129401	Hauptbremszylinder vollst. Master brake cylinder complete	1	1
	119433	Abziehfolie links weiß Decal left white	n.B.	n.B.	129541		Hauptbremszylinder vollst. Master brake cylinder complete	n.B.	n.B.

Bild Nr.	EDV-Nr.	Bezeichnung Description	Typ 367 GM 250	Typ 368 GM 500
373	129402	Hauptbremszylinder Master brake cylinder	1	1
374	129404	Druckfeder Pressure spring	1	1
377	129544	Kolben vollst. Piston cpl.	1	1
	129545	Kolben vollst. Piston cpl.	n.B.	n.B.
378	129408	Scheibe 10,3 x 19,5 x 1,5 Washer	1	1
379	129409	Sicherungsring 20 x 1 DIN 472 Lock ring	1	1
380	129410	Druckstange Spindle	1	1
381	101667	Sechskantmutter M6 DIN 934 Hexagon nut	1	1
382	129411	Gabelkopf 86 x 12 Fork head	1	1
383	129412	Sicherungsbolzen Link pin	1	1
384	129413	Staubmanschette Dust boot	1	1
385	129414	Stützen Connection tube	1	1
386	129415	O-Ring	1	1
387	101570	Sechskanterschraube M6 x 25 DIN 933 Hexagon screw	2	2
388	101712	Federscheibe 86 DIN 137 Spring washer	2	2
389	129419 9419	Fußbremshebel m. Bremstritt genietet Foot brake lever with running plate riveted	1	1
390	129423	Lagerbuchse Bush	1	1
391	129422	Lagerbuchse (Klein) Bush	1	1
392	129424	Rückzugfeder Return spring	1	1
393	129425	Distanzbuchse Spacer bush	1	1
394	129426	Innensechskantschraube M6x35 Screw with inner hexagon	1	1
395	101734	Scheibe 8 8,4 DIN 125 Washer	1	1
396	129428	Bremflüssigkeitbehälter vollst. Brake fluid reservoir complete	1	1
397	129429	Behälter Reservoir	1	1
398	129430	Ausgleichmanschette Balance boot	1	1
399	129431	Schraubverschluss Screw cap	1	1
400	100406	Benzinschlauch Hose	1	1
401	101525	Sechskanterschraube M6 x 14 DIN 933 Hexagon screw	2	2
402	101732	Scheibe 86,4 DIN 125 Washer	4	4
403	102890	Scheibe 10,1 x 18,2 x 0,6 Washer	1	1
404	118877	Schmutzabweiser links lang Mud flap left long	1	1
405	118894	Schmutzabweiser rechts kurz Mud flap right short	1	1
406	129329	Schlauchschelle Hose clip	2	2
407	101750	Scheibe 8 6,4 DIN 9021 Washer	4	4
408	101529	Zylinderschraube M5 x 10 DIN 84 Screw	2	2
409	101689	Sicherungsmutter M5 DIN 980 Securing nut	2	2
410	129371	Federdistanz Spacer spring	2	2
411	101690	Sicherungsmutter M6 DIN 980 Securing nut	2	2
412	129329	Schlauchschelle Hose clip	4	4
413	119160	Schwinge Metallpuffer Rubber bloc	4	4
414	101565	Sechskantschraube M6 x 12 DIN 933 Hexagon screw	4	4
416	129547	Distanzhülse Spacer bush	2	2
420	129295	Zangenträger vollst. vorne Front caliper holder complete	1	1
421	129296	Zangenträger vorn Front caliper holder	1	1
422	129303	Bremszange vollst. vorne Front caliper complete	1	1
423	129297	Bremszange eingepreßt vorne Caliper pressed in	1	1
424	129540	Aufkleber Twin Link Decal Twin Link	2	2
425	10101	SPHERICAL BEARING - CHAINS	1	1
426	9416	BRAKE PEDAL TIP	1	1
S p a r e p a r t s n u m b e r s				
-	119453	Gleitrohrprotectoren-Satz Fork protector	n.B.	n.B.
-	119157	Kinnchutz Handlebar protector	n.B.	n.B.
-	119185	Handschutz Hand guard	n.B.	n.B.

Anmerkung:

Für die mit *1* gekennzeichneten Naben (Vorderradnabe, Hinterradnabe) muß Bremscheibe mit Bild-Nr. 126/1 und Senkschraube mit Bild-Nr. 127/1 verwendet werden.
Für die mit *2* gekennzeichneten Naben muß Bremscheibe mit Bild-Nr. 126/2 und Linsensenkschraube mit Bild-Nr. 127/2 verwendet werden.

Remark:

By using *1* signed hubs (front wheel hub, rear wheel hub) it's necessary to use brake disc, picture-number 126/1, and screw number 127/1.
By using *2* signed hubs it's necessary to use brake disc, number 126/2, and screw number 127/2.



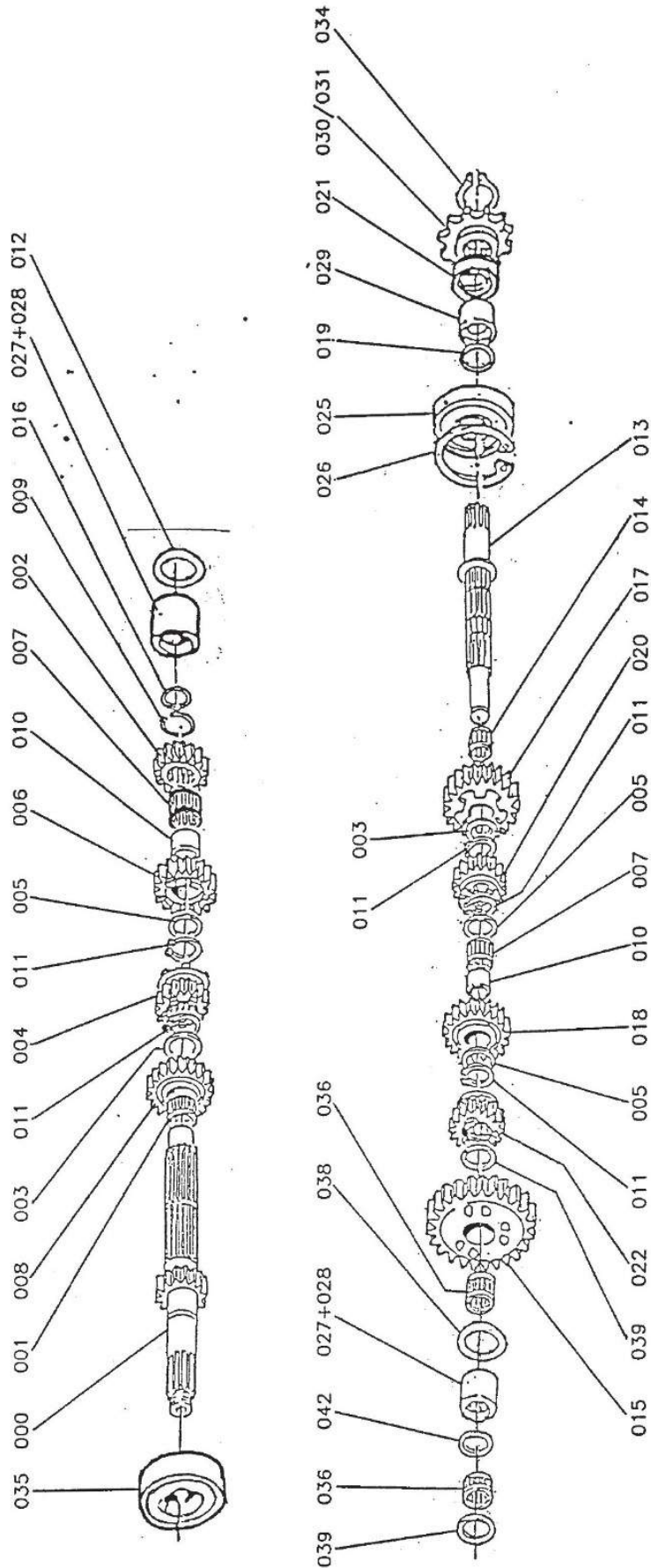
Ohne Bildnummern:				EDV-Nr.	Bezeichnung Description	Typ 467 CC 250	Typ 468 CC 500	Typ 468 CC 500 aircool.	
Cross Country-Modelle CC 250, CC 500 und CC 500 aircooled (abweichende Teile von Moto-Cross Modellen)									
EDV-Nr.	Bezeichnung Description	Typ 467 CC 250	Typ 468 CC 500	Typ 468 CC 500 aircool.					
129500	Rahmen, vollst. Frame	1	1	-	119113	Nabenantrieb, vollst. Hub drive compl.	1	1	1
129458	Rahmen, vollst. Frame	-	-	1	107708	Leitflügel, vollst. Leading bow, compl.	1	1	1
1119095	Kotflügel, hinten. Rear fender	1	1	-	129462	Schutzrohr f. Techo Protection tube	1	1	1
107742	Habelhalter Clip	2	2	-	129463	Halteblech Holding plate	1	1	1
129460	Bremschlauch Enduro, vorn Brake hose	1	1	1	108746	Ritzelabdeckung Protector for sprocket	1	1	1
119099	Stoßachse, vorne GS Stick axle, front GS	1	1	1	108747	Distanzrolle Spacer bush	1	1	1
129454	Zahnkranz z = 54 Sprocket	1	1	1	108024	Kupplungsdeckel Clutch cover	-	-	1
119102	Rückleuchte, vollst. Rear light, cpl.	1	1	-	108284	Kurbelwelle vollst. Crankshaft compl.	-	-	1
119195	Kabelsatz CC Main cable set	1	1	-	109038	Kurbelwelle im Austausch Crankshaft in exchange	-	-	n.B.
100325	Kabelbinder Rubber cable clip	11	11	11	104088	Pleuelreparatursatz Connection rod repair kit	-	-	n.B.
103102	Glühlampe 12V 21/5W Bulb	1	1	-	129464	Zylinder, vollst. Cylinder, compl.	-	-	1
129477	Ablendschalter CC Spacer lever cpl.	1	1	1	129484	Zylinder, vollst. im Austausch Cylinder, compl. in exchange	-	-	n.B.
108726	Glashalterung montiert Glass ring support assembled	1	1	1	129020	Zylinderbuchse Cylinder bush	-	-	1
129467	Scheinwerferverkleidung Headlight housing	1	1	1	119146	Getriebehauptwelle HE Gear main shaft	1	1	1
119088	Glühlampe 12V 35/35 W Bulb	1	1	1	108622	Zahnrad 2.Gang HM(E) Sprocket 2nd gear on mainshaft	1	1	1
129469	Halteplatte CC Holding plate	1	1	1	108625	Lohrad 2.Gang AH (E) 2nd gear on output shaft	1	1	1
101571	Sechskantschraube M6 x 30 DIN 931 Hexagon screw	1	1	1	119148	Lohrad 1.Gang AH(ME) 1st gear on output shaft	1	1	1
101732	Scheibe B6,4 DIN 125 Washer	2	2	2	108252	Kettenrad z = 15 Sprocket	1	1	1
119090	Spannungsregler Voltage regulator	1	1	1	119125	Zündanlage vollst. Ignition system compl.	1	1	1
108680	Tank Tank only	-	-	1	101529	Zylinderschraube M5 x 10 DIN 84 Cylinder screw	3	3	3
129527	Tankdekor links Tank decal left	-	-	1	101711	Feder Scheibe B5 DIN 137 Spring washer	3	3	3
129528	Tankdekor rechts Tank decal right	-	-	1	100600	Wasserschutzkappe water protection cap	1	1	1
108603	Gummitülle Rubber bush	-	-	2	101126	Kerzenstecker abgedichtet Spark plug	1	1	1
101572	Sechskantschraube M6 x 35 DIN 931 Hexagon screw	-	-	2	129529	Protector links Protector left	1	1	-
101750	Scheibe B6,4 DIN 9021 Washer	-	-	2	129530	Protector rechts Protector right	1	1	-
118919	Distanzrohr Spacer bush	-	-	2					
129459	Tank Tank only	1	1	-					
129513	Protectordekor M-Star Protector decal M-Star	2	2	-					
129512	Dekor rechts *250* Decal right *250*	1	-	-					
129524	Dekor links *250* Decal left *250*	1	-	-					
129526	Dekor rechts *500* Decal right *500*	-	1	-					
129525	Dekor links *500* Decal left *500*	-	1	-					
129482	Aufkleber *Made in Germany* Decal	1	1	1					
119120	Sitzbank *M-Star*, nieder Seat, cpl., low	1	1	1					
119202	Bezug, nieder, M-Star Seat cover low	1	1	1					
119121	Sitzbank *M-Star*, hoch Seat, cpl., high	n.B.	n.B.	n.B.					
119203	Bezug, hoch, M-Star Seat cover high	n.B.	n.B.	n.B.					
129456	Kette 5/8 x 1/4 ; 118 Glieder Chain	1	1	1					
129553	Auspuff, geschw. Exhaust system	-	-	1					
119204	Seitenstütze, vollst. Side stand, cpl.	1	1	1					
119205	Seitenstützenhalterung Side stand holder	1	1	1					
119206	Seitenstützrohr Side stand, only	1	1	1					
119207	Anschluggummi Rubber	1	1	1					
119208	Feder Spring	1	1	1					
101593	Sechskantschraube M6 x 35 DIN 931 Hexagon screw	1	1	1					
101692	Sicherungsmutter M6 DIN 960 Securing nut	1	1	1					
119293	Buchse Bush	1	1	1					
101579	Sechskantschraube M6 x 80 DIN 931 Hexagon screw	2	2	2					
101690	Sicherungsmutter M6 DIN 960 Securing nut	2	2	2					
101732	Scheibe B6,4 DIN 125 Washer	2	2	2					
119193	Tachometer, vollst. Speedometer	1	1	1					
119194	Tachowelle Speedometer spindle	1	1	1					



ECU-Nr.	Bezeichnung Description	Typ 267	Typ 268	Typ 268
		GME 250	GME 500	GME 500 aircool.
101592	Sechskantschraube M6 x 30 DIN 933 Hexagon screw	2	2	2
101734	Scheibe B 8,4 DIN 125 Washer	2	2	2
101700	Sicherungsmutter M6 DIN 980 Securing nut	2	2	2
108746	Ritzelabdeckung Protector for sprocket	1	1	1
108747	Distanzrolle Spacer bush	1	1	1
108024	Kupplungsdeckel Clutch cover	-	-	1
108284	Kurbelwelle vollst. Crankshaft complete	-	-	1
109038	Kurbelwelle im Austausch Crankshaft in exchange	-	-	n.B.
104088	Pleuelreparatursetz Connecting rod repair kit	-	-	n.B.
129464	Zylinder, vollst. Cylinder, complete	-	-	1
129484	Zylinder, vollst. im Austausch Cylinder, compl. in exchange	-	-	n.B.
129020	Zylinderbuchse Cylinder bush	-	-	1
119146	Getriebehauptwelle HE Gear main shaft	1	1	1
108622	Zahnrad 2.Gang M4(E) Sprocket 2nd gear on mainshaft	1	1	1
108625	Losrad 2. Gang M4 (E) 2nd gear on output shaft	1	1	1
119148	Losrad 1.Gang M4(ME) 1st gear on output shaft	1	1	1
108253	Kettenrad z = 16 Sprocket	1	1	1
119125	Zündanlage vollst. Ignition system complete	1	1	1
101529	Zylinderachse M5 x 10 DIN 64 Cylinder screw	3	3	3
101711	Federachse B5 DIN 137 Spring washer	3	3	3
100600	Wasserschutzkappe Water protection cap	1	1	1
101126	Kerzenstecker abgeschirmt Spark plug	1	1	1



Engine *Gear box*



Partnumber A01.62.

